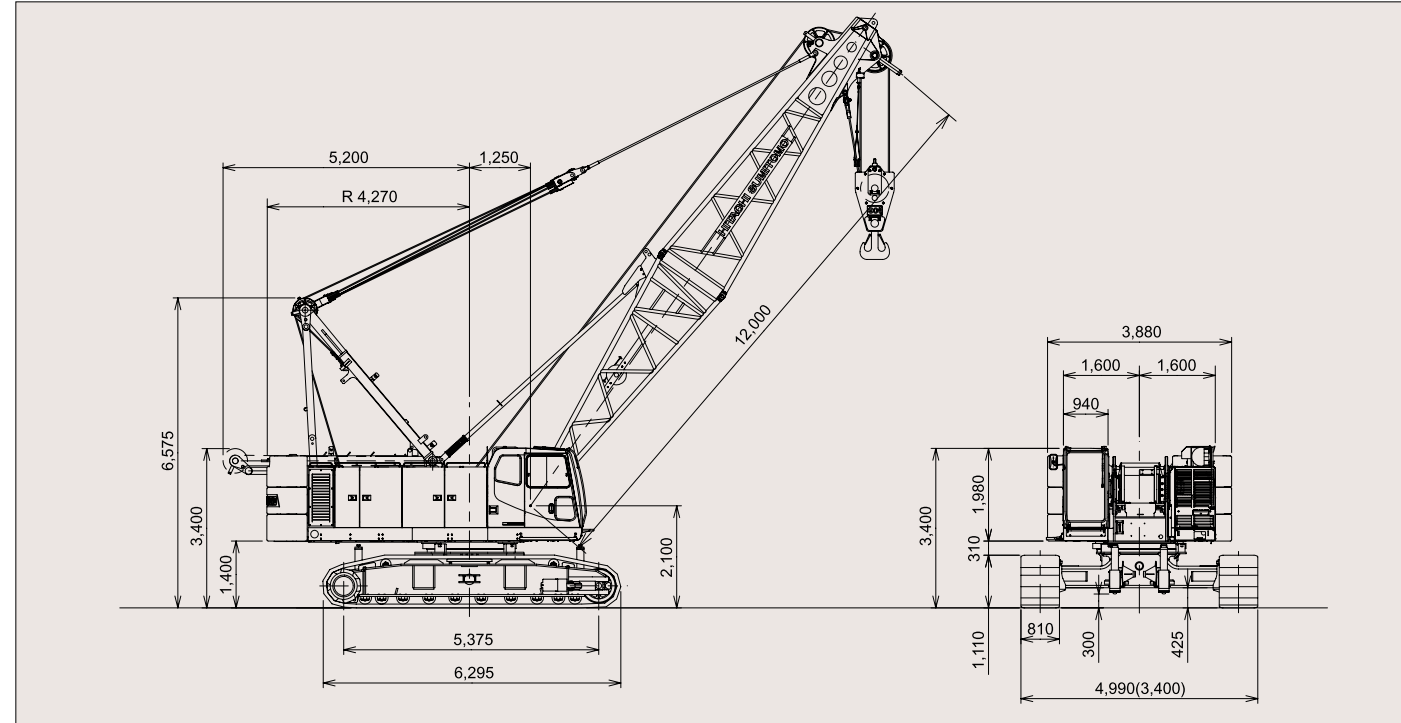


SCX900HD-2

HITACHI SUMITOMO

■寸法図

単位：mm



■仕様

		クレーン仕様	クラムシェル仕様
最大つり上げ荷重×作業半径	t×m	90×4.0	—
基本ブーム長さ	m	12	12
最長ブーム長さ	m	60	24
巻上／巻下ロープ速度*	m/min	110／110	75／75(支持および開閉ロープ速度)
第3巻上／巻下ロープ速度*(オプション)	m/min	73／73	—
ブーム起伏ロープ速度*	m/min	46	46
旋回速度	min ⁻¹ (rpm)	2.5	2.5
走行速度 高速／低速	km/h	2.1／1.2	2.1／1.2
登坂能力	%(度)	30(17)	30(17)
バケット容量	m ³	—	3
クラムシェル許容グロス質量	t	—	約 12.5
最大掘削深さ	m	—	36
エンジン名称		三菱6M70-TL	三菱6M70-TL
定格出力	kW/min ⁻¹ (PS/rpm)	272/2,000(370/2,000)	272/2,000(370/2,000)
接地圧	kPa(kgf/cm ²)	96(0.98)基本ブーム/90tフック付	100(1.02)基本ブーム/3.0m ³ バケット付
全装備質量	t	約 85(基本ブーム/90tフック付)	約 89(基本ブーム/3.0m ³ バケット付)

<注>単位は、国際単位系(SI)による表示です。()内は、従来の単位表示を参考値として併記しました。
*印は負荷により速度変化します。

- カタログに掲載した内容は、予告なく変更することがあります。
 - 掲載写真は販売仕様と一部異なることがあります。
 - 掲載写真はカタログ用にポーズをつけて撮影したものです。
- 機械を離れるときは、必ず作業装置を設置させるなど、安全に心掛けて下さい。

お問い合わせは…

- 掲載写真の色は印刷の関係上、実物と異なる場合があります。
 - 本機の使用にあたっては取扱説明書を必ずお読み下さい。
 - つり上げ荷重5トン以上の移動式クレーンの運転には「移動式クレーン運転免許証」が必要です。
- また、クレーン以外で使用の際は、該当する運転資格または講習等の修了証の取得者に限ります。

日立住友重機械建機クレーン株式会社

本社：東京都台東区東上野 6-9-3 住友不動産上野ビル 8号館
Tel: 03-3845-1396 Fax: 03-3845-1394 <http://www.hsc-crane.com>

ヘビーデューティークレーン

SCX900HD-2

The New World Standard Crawler Crane





**新開発強カウインチ搭載。
基礎・土木工事など、
ハードワークに確かな手応え!**

かつて、ヘビーデューティ分野のクレーン市場を席卷したHSCは、次世代を担う革新的な性能を図る新製品の開発に着手してきました。市場ニーズに応える画期的な製品の開発をとの、研究開発陣の妥協を許さない真摯な姿勢が結実し、いま、ヘビーデューティ市場に対応した新製品を開発。日立と住友の技術の粋を統合して、シンプル・洗練・安全のコンセプトに加え、重作業での安定した力強さと、オペレータの思いのままに稼動するスペックを実現しました。お待たせしました、本格派ヘビーデューティマシンSCX900HD-2新登場です。

理想を求めた答えがここにある——
**本格派ヘビーデューティマシン
SCX900HD-2誕生!!**

オペレータの意のままに操れるクレーン性能。
その源泉は、コントロール機能を徹底追求した、
新開発強カウインチによるパワーと確かなブレーキ力。

新開発湿式多板ディスクブレーキ

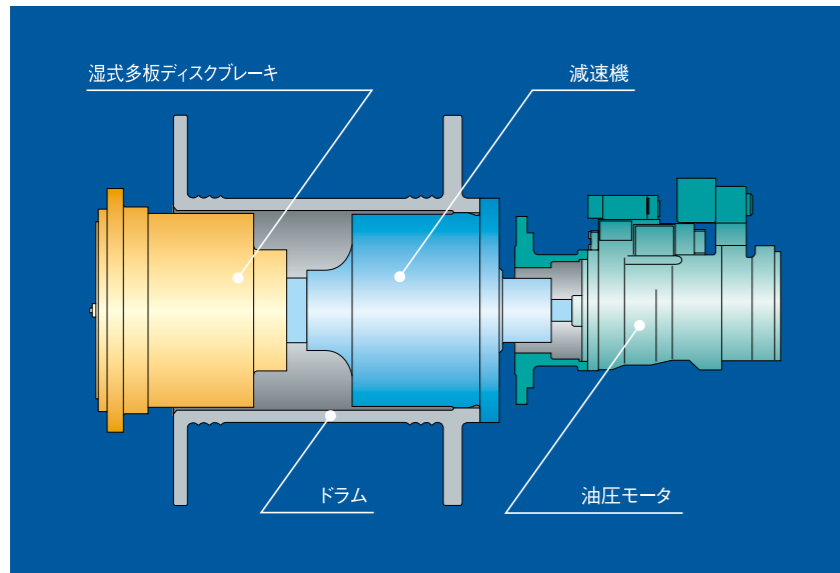
定格ラインプル
: 132 kN (13.5 ton)

大容量ドラム
: 632 mm

高速ラインスピード
: 110 m/min⁻¹

高出力エンジン
: 272 kW (370 PS)

●カタログに掲載した写真はオプション品を含みます。
●掲載写真はカタログ撮影用の姿勢です。機械を離れる場合は、必ず作業装置を設置させるなど、安全に心掛けて下さい。



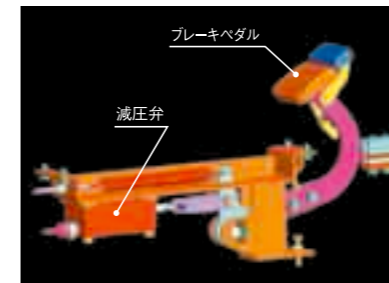
**技術革新が生んだ、
新開発湿式多板ディスクブレーキ**

ブレーキの効き始め、ハーフ制動からフル制動までのポンピングコントロールはもとより、重量の軽重によるフィーリングの変化も払拭したブレーキ性能により、オペレータは意のままの作業を行うことができます。ハンマグラブ掘削や、クラムシェル作業などの連続重掘削作業でも、発熱によるブレーキ力の低下がなく、ストレスフリーの作業が可能です。

耐久性を支える新機構

ブレーキのメンテナンスフリー化に加え、引きずり抵抗を減らす新機構ですから、標準の高粘度作動油が使用でき、油圧ポンプや油圧モータなどの、油圧機器のライフサイクルを低下させる心配がありません。

基礎工事業界待望の—
**胸のすくレスポンス、
ブレーキ力へのこだわり。**



**疲労の軽減と安全の向上、
動油圧式ネガティブブレーキ**

軽い踏力で強力なブレーキ効果を発揮する、動油圧ネガティブブレーキを採用。ハンマグラブ、クラムシェルなどでのフリーフォール作業で、オペレータの疲労を軽減します。また、万一、油圧配管が損傷した場合は、ブレーキが作動するなど、安全性へもこだわりのスペースで配慮しています。

**重作業に余裕。新開発強力ウインチ搭載
(フリーフォール付ウインチを標準装備)**

定格ラインプル132 kN (13.5 ton)のウインチを搭載しました。強力なラインプルで、バケットの地切りやケーシングの引き抜きなど、連続ヘビー作業に、余裕のパワーを発揮します。

**ゆとりのスペック、
ワイドドラム&高速ラインスピード**

1層目巻取量41 m (21列)のワイドドラムを採用。複層巻によるワイヤロープの消耗を防止します。最高ラインスピードは110/minと高速ですから、作業時間の短縮に大きく貢献します。

**幅広い付帯作業に対応、
フリーフォール付き第3ドラム(オプション)**

定格ラインプル108 kN (11 ton)、最大つり上荷重50 tonを発揮、2,000 mmオールケーシング掘削機のハンドリングや、付帯作業にも十分な作業性で応えます。



**オイルクーラとラジエータを分割して
冷却性能が向上**

オイルクーラとラジエータを分割して、それぞれに専用のファンを設置、連続作業における作動油の冷却性能を確保しながらメンテナンス性を高めました。

ウインチカアップに、高出力エンジンを搭載

272 kW/2000 min⁻¹(370 PS/2000 rpm)の高出力エンジンを搭載。独自の増馬力制御により、エンジン馬力は、最大限にドラム出力に生かされ、強力なラインプル、スピーディで効率的な作業の実現をバックアップします。





スムーズな操作を可能にした、ワンハンドアクセルグリップ

旋回コントロールレバーに装備したアクセルグリップにより、ワンハンドでエンジンとポンプの同時制御ができ、グリップのひねりだけで、低速から最大速度まで、スムーズに、かつ連続的な制御が可能です。



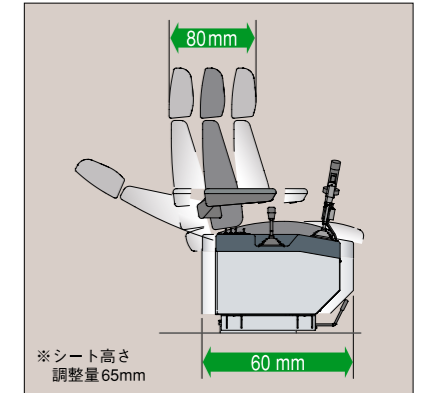
安全性を重視、ブレーキモード切替スイッチ
ブレーキモード切替スイッチを巻上レバーに設置しました。「フリー」「自動」のブレーキモードの切り替えが手元でできるため、スイッチ操作が安全確実です。



ブレーキモード切替キースイッチで安全確保
『自動』ブレーキモード側に設定した場合、レバー側のスイッチを「フリー」に切り替えても『自動』ブレーキモードになり安全性を確保しています。また、フリーモード時は「赤」、自動ブレーキ時は「緑」の表示ランプが点灯します。

作動状況を的確に把握、ドラム回転感知装置
主補&起伏レバーにドラム回転感知装置を標準装備しました。ドラムの回転を的確に感知。地切り、パイプロ作業での杭の引き抜き始めなど、微妙なフィーリングが、オペレータの手に直接伝わるので、作業に集中することができます。

オペレータのストレスフリーのために— 自在な運転操作と、 快適空間へのこだわり。



長時間のオペレーションでも 疲れの少ない快適な居住空間

大型スライドドアを採用。キャブへの出入りがスムーズにできます。キャブ内は、ワイドな視界を確保するため、シンプルで合理的な設計を実現。前方、側方、後方の視認性が大幅に向上しました。また、連続作業での疲れを軽減するシート形状など、各部にオペレータ本位の居住性と操作環境を整えています。

最適ポジションを可能にした デュアルスライドスタンドを装備

シート単体はもとより、レバーとパネルを含めたスタンド全体がスライドします。シートとレバーを最適な位置に調整して快適な姿勢を保てます。



操作が容易な多機能モーメントリミッタ

ビジュアル・対話型インターフェイスのモーメントリミッタを採用。大型液晶グラフィックディスプレイに実荷重・定格総荷重・負荷率・作業半径・ブーム角度・エンジン回転数など、豊富な情報を同一画面に見やすく表示。さらに、危険域に近づくと、音声と文字メッセージでオペレータに知らせます。

安全作業のために段取り作業監視システム

安全に組立・分解作業を行えるよう、無負荷で作業範囲外の姿勢の場合のみ、分解・組立モードへの操作を可能にします。また、作業範囲内では自動的に作業モードに戻ります。



ブーム起伏緩停止機能を装備

ブーム過巻・過負荷時の自動停止などによる、急停止のショックを小さくするブーム起伏緩停止機能を装備しています。

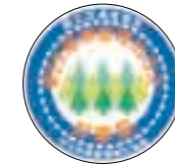
安全装置の作動を確認、始業点検用モニタ

モーメントリミッタには、作業状態・定格総荷重・作業範囲制限のメニューの他に、過巻防止装置・フック過巻・ブーム第2過巻の安全装置の作動を確認する点検機能も搭載しています。

- ①ブームの後方あおりを防ぐ、第2過巻防止装置
- ②万が一のトラブルに備えた、エンジン非常停止スイッチ（運転室内）
- ③安心作業のため、揚程計を標準装備
- ④キャブの入口に設置した、ロックレバー
- ⑤オートドラムロックを起伏ドラムに装備
- ⑥誤操作を防ぐ個別操作レバーロック
- ⑦周囲に配慮、旋回・走行音声警報

環境への負荷を押さえる 低公害エンジンを搭載

国土交通省制定「オフロード法排出ガス（第3次基準値）」に適合した、低公害エンジンの搭載により、窒素酸化物(Nox)や粒子状物質(PM)などの排出を最小限に抑えた、環境にやさしい建設機械です。日本だけでなく欧州(EU)北米(EPA)の3次規制値もクリアしています。



騒音の低減へ、低騒音指定（申請中）



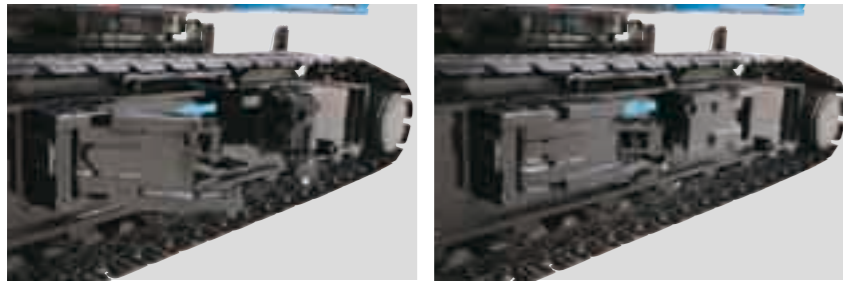
低騒音エンジンの採用と低騒音設計による構造のため、大幅に騒音を低減しました。

有害物質の排除と、再生利用拡大を推進

日立建機グループ独自の厳格な環境マネジメントにもとづき、材料・構造・分別・処理に関して、徹底した安全性を追求。また、機械の高機能化にとどまらず、環境にたいして十分に配慮した製品づくりを推進しています。

人に優しく、地球と共生するマシンでありたい—
**安全優先と、
環境マネジメントへのこだわり。**





回転式エクステンションビームの採用

回転式エクステンションビームの採用で、ビームの取付・取外し作業は不要、輸送姿勢・作業姿勢への組み換えも容易です。また、リトラクト固定ピンは、外側から抜き差し可能で、機械の下に入ることなく、安全に行えます。

輸送・分解・組立てが容易なカウンタウェイト

引掛け方式の、水平3分割式カウンタウェイトを採用。ブームとの合積や仮置きなどで逆積みが可能。輸送性はもとより、本体への取付け・取外しも容易になり、作業時間の短縮が図れます。

輸送・分解作業を容易にする 開閉式リジッドガード（オプション）

端末加工した巻上ロープを通せるため、輸送・分解時にドラムからワイヤロープを抜く必要がありません。

分解・組立作業を迅速にする 昇降シリンダ付折畳式Aフレーム

Aフレーム昇降用油圧シリンダを標準装備。分解・組立作業を迅速にし、効率化を図りました。

輸送・分解・組立てを迅速に—
コストを低減する、
高い効率化へのこだわり。

